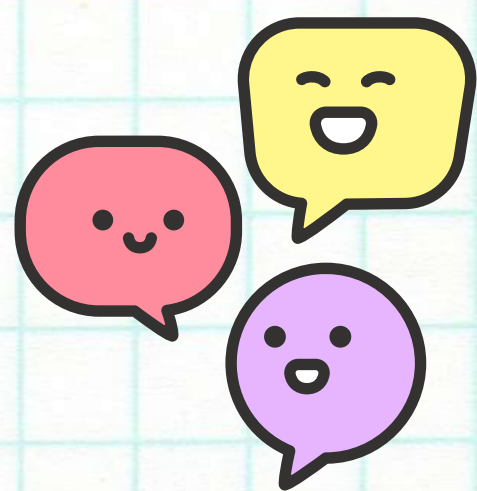




香港青年協會
the hongkong federation of youth groups

賽馬會坪石青年空間
Jockey Club Ping Shek Youth S.P.O.T.



學前專注小組系列

適合2-4歲

導師Miss manman 為教育局註冊幼兒教育工作員，擁有十年以上幼兒教育經驗，畢業於香港教育大學幼兒教育系榮譽學士課程並持有感覺統合訓練證書，特殊幼兒工作員證書及幼兒工作者視覺藝術證書，對學前幼兒所需所想特別關心，期望幼兒樂於學習，愉快成長。

PS-S22-C901

PS-S22-C902

學前專注小組系列_大肌訓練

幼兒時期肌肉發展是否理想，將影響日後的活動及協調能力。本課程以遊戲方式訓練手眼協調中的眼睛追視及感觀中的聆聽，從而協調身體做出各大肌的動作，以達到增強專注力及強化大肌肉協調的能力。

日期: 15/8至26/8 (一、三、五)

時間: 10:15至11:15

地點: 本單位

費用: \$1670/6堂

* 負責職員: 鍾潔雯

學前專注小組系列_桌上小手肌訓練

工具使用為成長時期及長大後必需用到的技巧，例如：書寫時用筆，或微細如醫生使用的手術刀等。而使工具能靈活地運作，我們十根手指的協調及視角專注擔當着重要的角色。本課程以遊戲方式集中訓練發展手部的精細動作，從而達到增強專注力及強化小手肌的動作運用。

日期: 15/8至26/8 (一、三、五)

時間: 13:00至14:00

地點: 本單位

費用: \$1670/6堂

* 負責職員: 鍾潔雯

學前社交小組_快樂繪本

幼兒對音樂的熱愛與生俱來，本課程針對幼兒喜愛玩樂器的特性並加入繪本故事元素，使幼兒能一起邊聽邊玩邊學習，從而增強聆聽能力與觀察力，齊來愉快地學習。

日期: 15/8至26/8 (一、三、五)

時間: 11:30至12:30

地點: 本單位

費用: \$1670/6堂

PS-S22-C903



報名方法:

1) Easymember.hk

- 快速瀏覽活動編號 或進階搜尋 > 舉辦單位「賽馬會坪石青年空間」

2) 親臨本單位報名

*報名前請先瀏覽本單位網站內之「報名須知」

電話: 2325 2383

電郵: ps@hkfyg.org.hk

地址: 觀塘坪石邨坪石酒樓地庫

傳真: 2351 8941

網站: ps.hkfyg.org.hk



香港青年協會賽馬會坪石青年空間



HKFYG_PS



語文學習

PS-S22-C301

小一面試多元智能班

日期: 16/7至24/9(六)

時間: 14:05至15:05

地點: 本單位

費用: \$2200/10堂

對象:3-6歲

PS-S22-C302

KPCC幼兒普通話水平測試

日期: 16/7至17/9(六)

時間: 13:00至14:00

地點: 本單位

費用: \$1450/10堂 **對象:3-6歲**

PS-S22-C304 對象:6-12歲

小學普通話拼音

日期: 17/8至31/8(三、五)

時間: 10:05至11:05

地點: 本單位

費用: \$750/5堂

PS-S22-C303

適合5-7歲

中文寫作訓練小組(普通話)(升小一)

日期: 17/8至31/8(三、五)

時間: 13:20至14:20

地點: 本單位

費用: \$750/5堂

PS-S22-C305

適合7-10歲

中文寫作訓練小組(普通話)
(升小三/四)

日期: 17/8至31/8(三、五)

時間: 11:10至12:10

地點: 本單位

費用: \$750/5堂

PS-S22-C306

適合9-12歲

中文寫作訓練小組(普通話)
(升小五/六)

日期: 17/8至31/8(三、五)

時間: 12:15至13:15

地點: 本單位

費用: \$750/5堂

Phonics 互動拼音

對象:3-5歲

8/7-26/8 逢五

恆常初階班(外籍導師)(2022年7-8月)

PS-S22-C307 初階班A 15:00-16:00

PS-S22-011 初階班B 16:00-17:00

對象:4-6歲

8/7-26/8 逢五

恆常進階班(外籍導師)(2022年7-8月)

PS-S22-012 進階班 17:00-18:00

地點: 副單位

\$960/8堂

* 如受疫情影響, 本期課程會改以ZOOM形式授課。屆時將不接受退款

Phonics 互動拼音

17/8-31/8 逢三及五 **對象:3-5歲**

PS-S22-C308 初階班A 15:00-16:00

PS-S22-C309 初階班B 16:00-17:00

17/8-31/8 逢三及五 **對象:4-6歲**

PS-S22-C310 進階班 17:00-18:00

\$600/5堂

地點: 副單位

* 如受疫情影響, 本期課程會改以ZOOM形式授課。屆時將不接受退款

Reminder
暑假限定
SUMMER EDITION

Close

View

Reminder
暑假限定
SUMMER EDITION

Close

View

9/7-27/8 逢六恆常班

| | | | |
|------------|--------------|-------|-------------|
| PS-S22-013 | Junior(A) | 3-5歲 | 11:15-12:15 |
| PS-S22-014 | Junior(B) | 3-5歲 | 14:55-15:55 |
| PS-S22-015 | Pre-Starters | 4-6歲 | 13:50-14:50 |
| PS-S22-016 | Starters | 5-7歲 | 12:20-13:20 |
| PS-S22-017 | Movers | 7-9歲 | 10:10-11:10 |
| PS-S22-018 | Flyers | 9-11歲 | 17:00-18:00 |

\$1160/8堂

地點: 副單位

* 如受疫情影響, 本期課程會改以ZOOM形式授課。屆時將不接受退款

15/8-29/8 逢一及四

| | | | |
|-------------|--------------|-------|-------------|
| PS-S22-C311 | Junior(A) | 3-5歲 | 11:15-12:15 |
| PS-S22-C312 | Junior(B) | 3-5歲 | 14:55-15:55 |
| PS-S22-C313 | Pre-Starters | 4-6歲 | 13:50-14:50 |
| PS-S22-C314 | Starters | 5-7歲 | 12:20-13:20 |
| PS-S22-C315 | Movers | 7-9歲 | 10:10-11:10 |
| PS-S22-C316 | Flyers | 9-11歲 | 17:00-18:00 |

\$725/5堂

地點: 副單位

* 如受疫情影響, 本期課程會改以ZOOM形式授課。屆時將不接受退款

PS-S22-C317

Creative Writing 英語創意寫作(P1-P2)

日期: 17/8-31/8 (三及五)

時間: 10:10至11:10

地點: 副單位

費用: \$600/5堂

報名方法:

1) Easymember.hk - 快速瀏覽活動編號 或進階搜尋 > 舉辦單位「賽馬會坪石青年空間」

2) 親臨本單位報名

*報名前請先瀏覽本單位網站內之「報名須知」

對象:5-7歲



PS-S22-C318

Creative Writing 英語創意寫作(P3-P4)

日期: 17/8-31/8 (三及五)

時間: 11:15至12:15

地點: 副單位

費用: \$600/5堂

對象:7-9歲

電話: 2325 2383

電郵: ps@hkfyg.org.hk

地址: 觀塘坪石邨坪石酒樓地庫

傳真: 2351 8941

網站: ps.hkfyg.org.hk



香港青年協會賽馬會坪石青年空間



HKFYG_PS



香港青年協會
the hongkong federation of youth groups

賽馬會坪石青年空間
Jockey Club Ping Shek Youth S.P.O.T.

學術增值

Summer 童·玩·樂 在當夏

對象:6-13歲

A班: 15/8至31/8 逢一至五 9:00至13:00
B班: 1/8至31/8 逢一至五 14:00至18:00
地點: 本單位 / 坪石邨籃球場 / 各活動地點

1. 完成暑期功課
2. 不同類型的桌上遊戲
3. 運動鬆一鬆
4. 小組活動
5. 創意手工藝
6. 戶外參觀及體驗(逢五進行)
7. 「星星獎勵計劃」鼓勵參與



PS-S22-C326
A班 \$2100 / 每位
PS-S22-C327
B班 \$3680 / 每位

- * 有興趣參加者請填妥課餘託管申請表並於11/7 (一)之前交回櫃位
- * 報名者須接受社工評估
- * 成功錄取，將以電話通知
- * 對象為升小二至中一學生
- * 包括戶外活動入場費
- * 逢星期五的戶外體驗日活動通告將於第一堂派發
- * 負責職員：陳美姬

英語唱遊系列



16/8-30/8
逢二及四

PS-S22-C319

迪士尼
英語兒歌唱遊
6-12歲

時間: 10:10-11:10

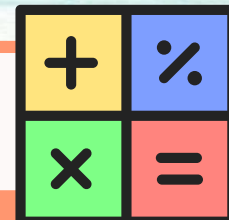
PS-S22-C320

時間: 11:15-12:15
幼兒BABY SHARK
英語唱遊小組
3-5歲

\$550/5堂

- *課程與星兒教育有限公司合辦
- *導師為幼兒學校導師
- *課程已包括訓練所需物資
- *負責職員：蘇津慧

數理邏輯



PS-S22-C321 幼兒奧數探索課程(3-6歲)

日期: 16/8-30/8 逢二及四

時間: 10:10-11:10

費用: \$500/5堂

暑期數學提升課程 16/8-30/8 逢二及四 \$600/5堂

PS-S22-C322 升小一 6歲 時間: 10:10-11:10
PS-S22-C323 升小二 7歲 時間: 11:15-12:15
PS-S22-C324 升小三 8歲 時間: 12:15-13:15
PS-S22-C325 升小四 9歲 時間: 14:15-15:15

*已包括所有輔助材料及工具，由導師在課堂上提供，導師需要跟據學生程度、進度修正每堂進度和修習，敬請學生每堂帶回教材和習作
* 負責職員：蘇津慧



報名方法：

- 1) Easymember.hk - 快速瀏覽活動編號 或進階搜尋 > 舉辦單位「賽馬會坪石青年空間」
- 2) 親臨本單位報名 *報名前請先瀏覽本單位網站內之「報名須知」

電話：2325 2383

電郵：ps@hkfyg.org.hk

地址：觀塘坪石邨坪石酒樓地庫

傳真：2351 8941

網站：ps.hkfyg.org.hk



香港青年協會賽馬會坪石青年空間



HKFYG_PS